



**КОМИТЕТ ИМУЩЕСТВЕННЫХ ОТНОШЕНИЙ
АДМИНИСТРАЦИИ ПЕРМСКОГО МУНИЦИПАЛЬНОГО ОКРУГА**

РЕШЕНИЕ

о размещении объектов № 1094

Пермский край
Пермский округ

02.06.2023

Комитет имущественных отношений администрации Пермского муниципального округа разрешает Акционерному обществу «Газпром газораспределение Пермь» (ИНН 5902183841, ОГРН 1025900512670, почтовый адрес: 614000, г. Пермь, ул. Петропавловская, 43)

размещение объекта «газопровод-ввод до границы земельного участка по адресу: Тепличная ул. 20а, Шилово д. (газопровод давлением до 1.2 Мпа, для размещения которого не требуется разрешения на строительство)»

на землях государственная собственность на которые не разграничена

на срок 1 год с 02.06.2023 г. по 01.06.2024 г.

Местоположение: Пермский край, Пермский муниципальный округ, д. Шилово, ул. Тепличная.

Приложение: схема предполагаемых к использованию земель или части земельного участка.

Особые условия использования:

1. При размещении объекта учесть параметры ширины проезда улично-дорожной сети, во избежание сужения полосы отвода дороги.
2. Получение разрешения на производство земляных работ.

Заместитель председателя комитета,
начальник отдела муниципального
земельного контроля



(подпись, печать)

М.В. Королева

Схема предполагаемых к использованию земель или части земельного участка

Объект: "Газопровод-ввод до границы земельного участка по адресу: Тепличная ул 20а, Шилово д"

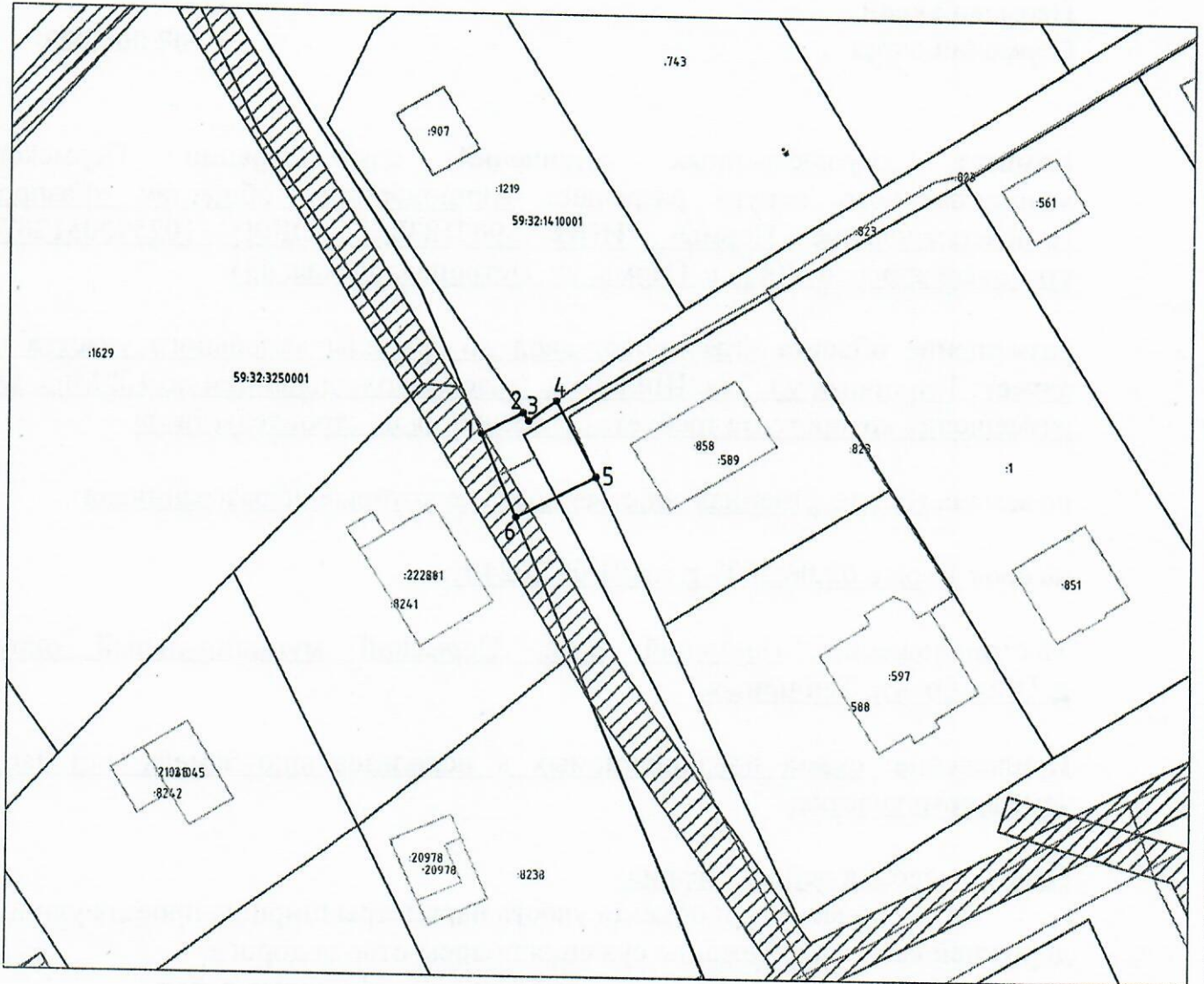
Местоположение: Пермский край, Пермский муниципальный округ, д. Шилово, ул. Тепличная

Площадь земель или части земельного участка, кв.м.: 93

Категория земель: земли населённых пунктов

Вид разрешенного использования земельного участка: отсутствует

№ точки границы	Каталог координат (МСК-59), м		№ точки границы	Каталог координат (МСК-59), м	
	X	Y		X	Y
1	507959.97	2210695.11	4	507963.76	2210703.41
2	507962.35	2210699.74	5	507955.33	2210707.94
3	507961.47	2210700.34	6	507950.74	2210699.02



Масштаб 1:500

Условные обозначения:

- 1 — 2 — граница предполагаемых к использованию земель или частей земельного участка;
- граница земельного участка ранее учтенного в ЕГРН;
- границы кадастрового квартала;
- 59:32:1760001:1634 — номер кадастрового квартала;
- кадастровый номер земельного участка в кадастровом квартале;
- - - проектируемый газопровод-ввод (в подземном исполнении);
- ▨ существующий газопровод;
- ▨ граница зоны с особыми условиями использования территории учтенная в ЕГРН;

Описание границ смежных землепользователей:

от т.1 до т.2 — земли общего пользования
 от т.2 до т.4 — земельный участок с кадастровым номером 59:32:14:10001:1219
 от т.4 до т.6 — земли общего пользования
 от т.6 до т.1 — земельный участок с кадастровым номером 59:32:3250001:8241

Заявитель

(подпись, расшифровка подписи)
 МП
 (для юридических лиц и ИП)

Косачев О.В., по доверенности
 №1853 от. 28.12.2022

Верно